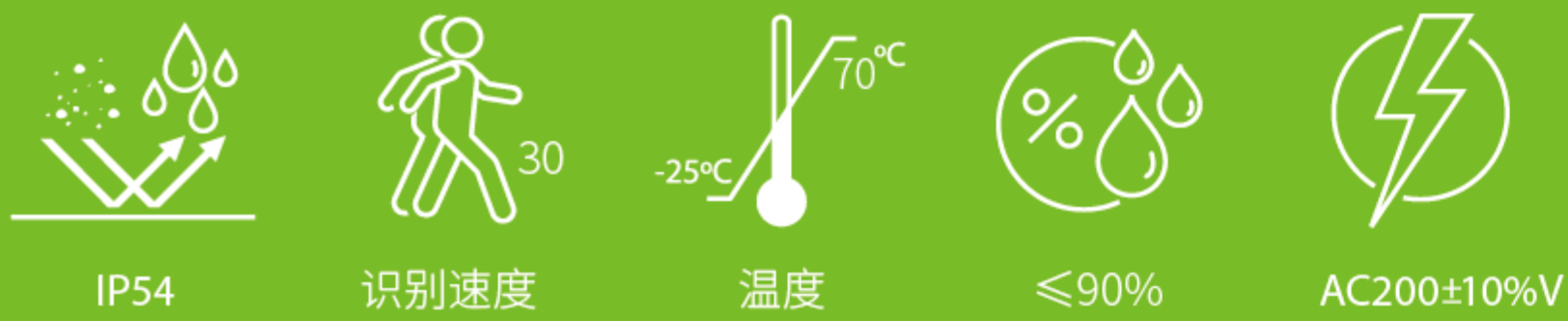
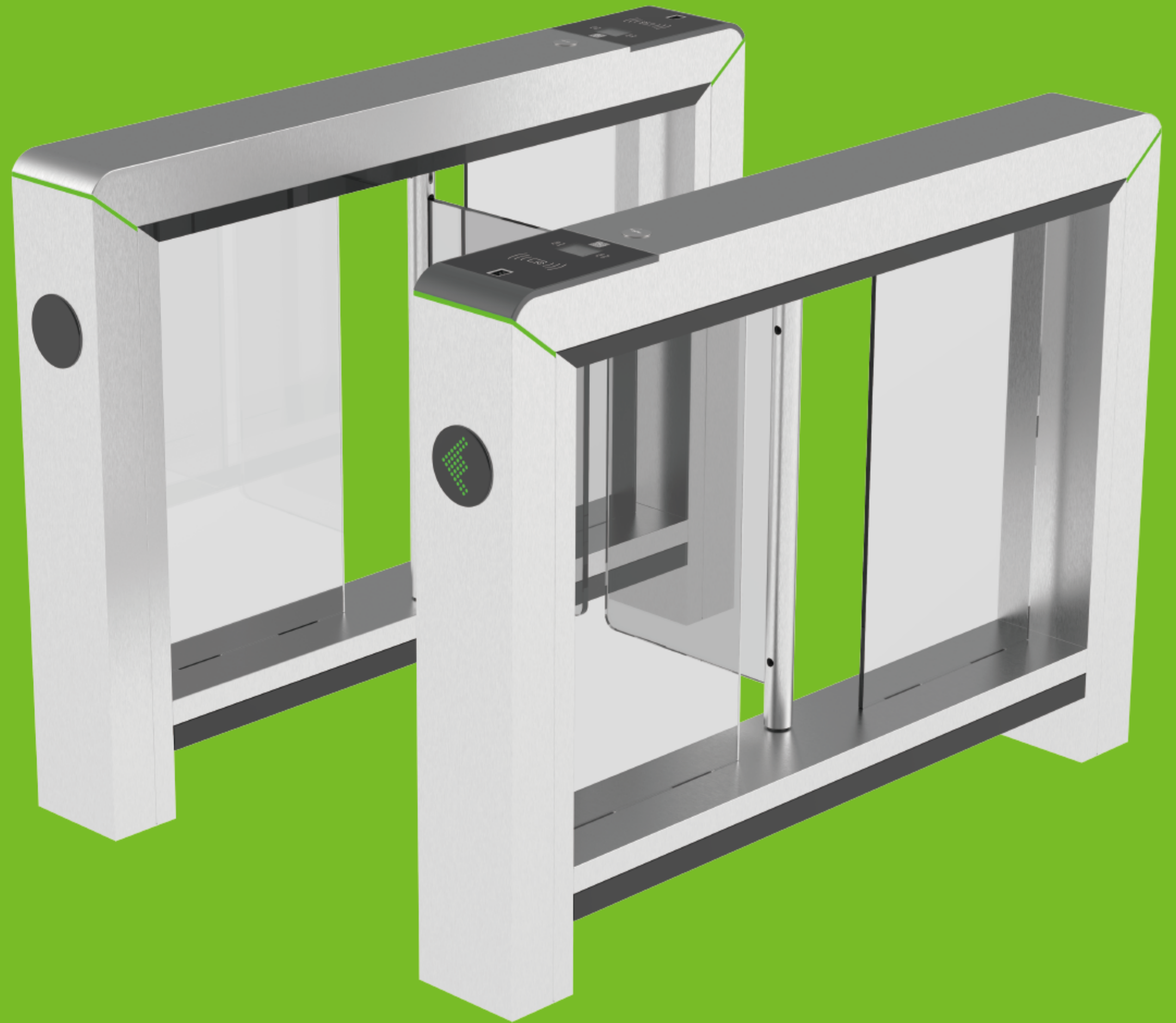


Mars-B10系列 摆闸



产品概述

Mars-B10，熵基科技机电研究院历经一年研究的速通门，取消传统钣金焊接工艺；机芯采用滚动结构，直流无刷伺服系统驱动，机芯寿命MCBF \geq 1500万次；整机采用模块分体拼装，方便组装运输。

产品特点

- 新一代人性化设计
 - 模块化组合，龙骨结构
 - SUS 304不锈钢外壳
- 可选用Inbio-PGates控制器
 - 配备Inbio-PGates控制器，支持TCP/IP、4G、WIFI通讯
 - 远程升级及远程故障排查
 - 异常事件及行为实时监测
 - 关键部件运行状态实时监测
 - 设备工作日志及通行数据后台分析统计
 - 云平台驾驶舱管理
- LED指示灯
 - 动态红绿通道提示灯
 - 通行指示灯及状态
 - 指示灯在斜上角位置，易于辨识
- 底座悬空设置
 - 底座悬空设置，避免与地面接触，防止机箱腐蚀，提高使用寿命
 - 安装孔外置，易于紧固件固定安装
- 识别单元面板
 - 支持人脸、指纹、虹膜、指静脉、掌纹、二维码、RFID等多种组合验证
 - 多种混合生物识别验证，满足客户不同鉴权需求
- 预留人脸识别设备立柱安装位
 - 直径34mm，满足 ZKTeco 所有人脸识别设备安装
 - 无人脸识别设备安装时，亮 ZKTeco 标识指示灯
- 通行识别传感器
 - 标配6对独立红外通行识别传感器，满足80%场景通行识别要求
 - 有效检测尾随、反向闯入、强闯、逗留等异常通行行为
 - 最大支持扩展20对独立红外通行识别传感器
 - 隐藏式红外灯条传感
- 无刷伺服机芯
 - 机芯寿命MCBF \geq 1500万次
 - 闸门开、关速度： \geq 0.6s
 - 运行噪音： \leq 55dB
- 铝合金夹臂
 - 铝合金开模成型夹臂，整体美观
 - 亚克力透明摆臂

基本参数

Mars-B10	
电源电压	AC220±10%V, 50Hz
工作温度	-25°C 到 70°C
工作湿度	≤90% (不凝结情况下)
工作环境	室内/室外
通道宽度 (mm)	600mm (选配: ≤1000mm)
红外对射	6对 (选配: ≤20 对)
驱动装置	直流无刷伺服系统
尺寸	1355* 180 * 1010 (mm)
包装尺寸	1541*391*1094 (mm)
LED指示灯	支持
箱体材质	SUS304 不锈钢 (选配: SUS316 不锈钢)+冷板喷涂
盖子材质	SUS304 不锈钢 (选配: 钢化玻璃)
噪音	≤55dB
包装材料	纸箱+内胆
平均无障碍通行次数	≥1500万次
通行速度	常闭:25-30人/分钟, 常开:40-50人/分钟

应用领域



飞机场

车站

健身房



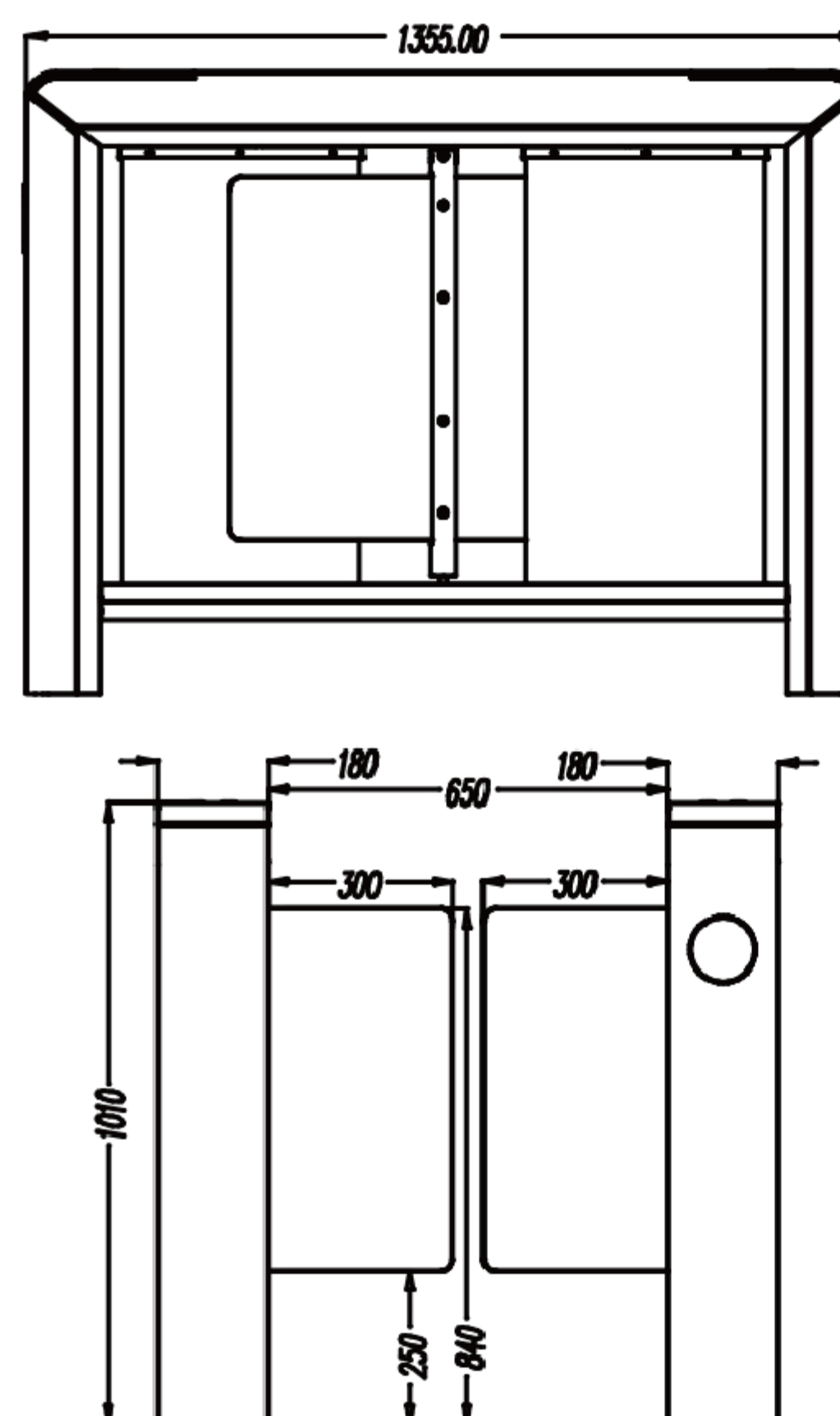
政府

酒店

银行



产品尺寸 (mm)



全国免费技术咨询热线:4006-900-999

欲了解更多联系方式及产品信息, 请登录熵基科技官方网站: www.zkteco.com

因产品不断更新, 产品信息若有改动, 恕不另行通知。Copyright © 2021 熵基科技股份有限公司

