

ZKTeco

# 智能化安防系统解决方案

善识者智更远



# 目录

CONTENTS

- ① 系统概述
- ② 综合安防管理平台
- ③ 智能化安防系统解决方案
- ④ 公司介绍



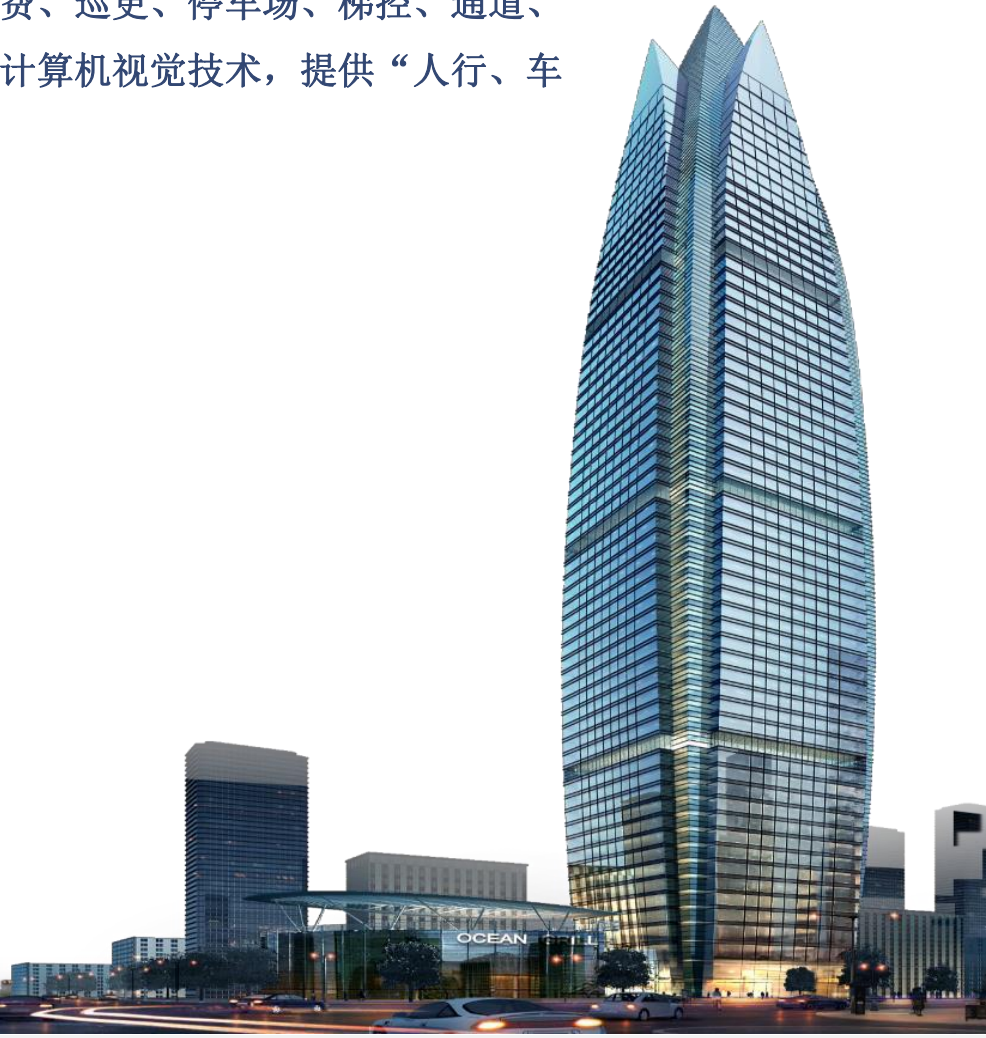
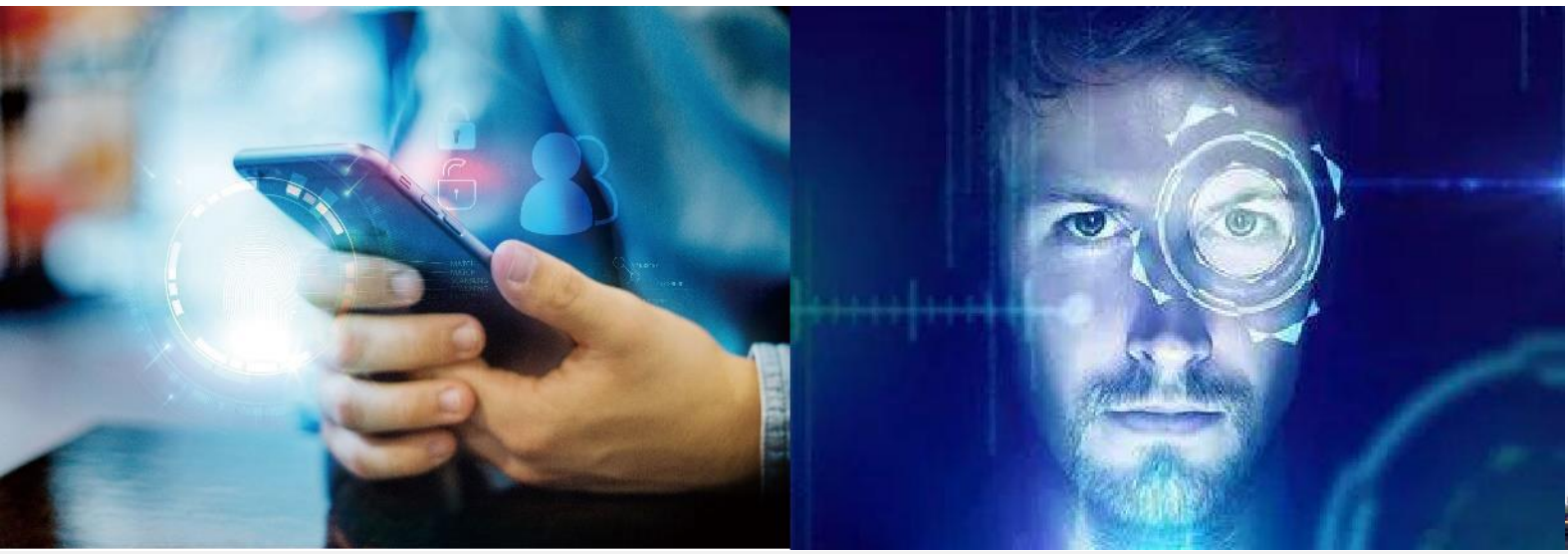
# ① 系统概述



- 1.1.系统简介
- 1.2.政策导向及趋势
- 1.3.痛点与价值
- 1.4.适用场景

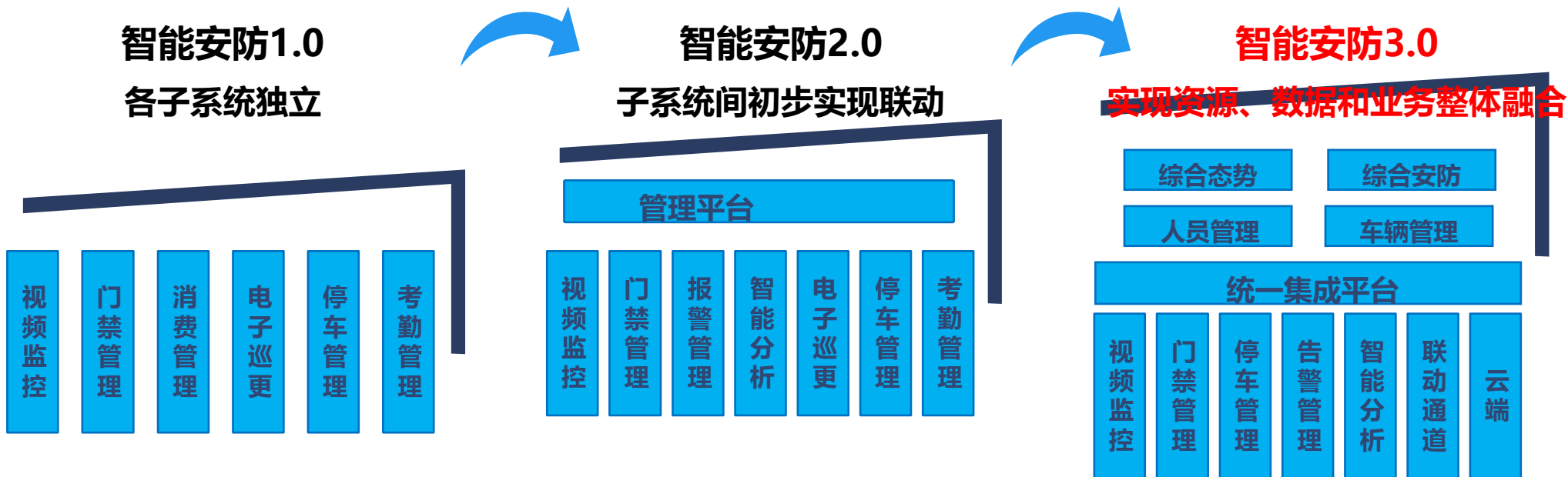
# 1.1 智能化安防系统解决方案---系统简介

- 智能化安防系统是运用物联网技术将单一的安防系统进行融合集成，形成统一管理的智能化安全防范体系。智能安防由前端设备、传输网络、监控中心构成，前端涵盖了人事、考勤、门禁、访客、消费、巡更、停车场、梯控、通道、视频监控、信息屏、防疫、系统管理等多个业务子系统。基于混合生物识别技术和计算机视觉技术，提供“人行、车行、物检”为一体的出入口综合安防管理解决方案。



# 1.2 智能化安防系统解决方案---政策导向及趋势

- 2014年《国家新型城镇化规划》中特别强调有关推进智慧化城市建设、推进智慧化的智慧服务和新型的信息支持，产业向现代化转型等内容
- 2017年国务院办公厅印发《关于促进开发区改革和创新发展的若干意见》(国办发〔2017〕7号)，明确提出：要提升开发区基础设施水平。推进实施“互联网+”行动，建设智慧、智能园区
- “十三五”期间要抓住“互联网”带来的发展机遇，在数字化转型的新形势下，逐步推动产业园区智慧化转型

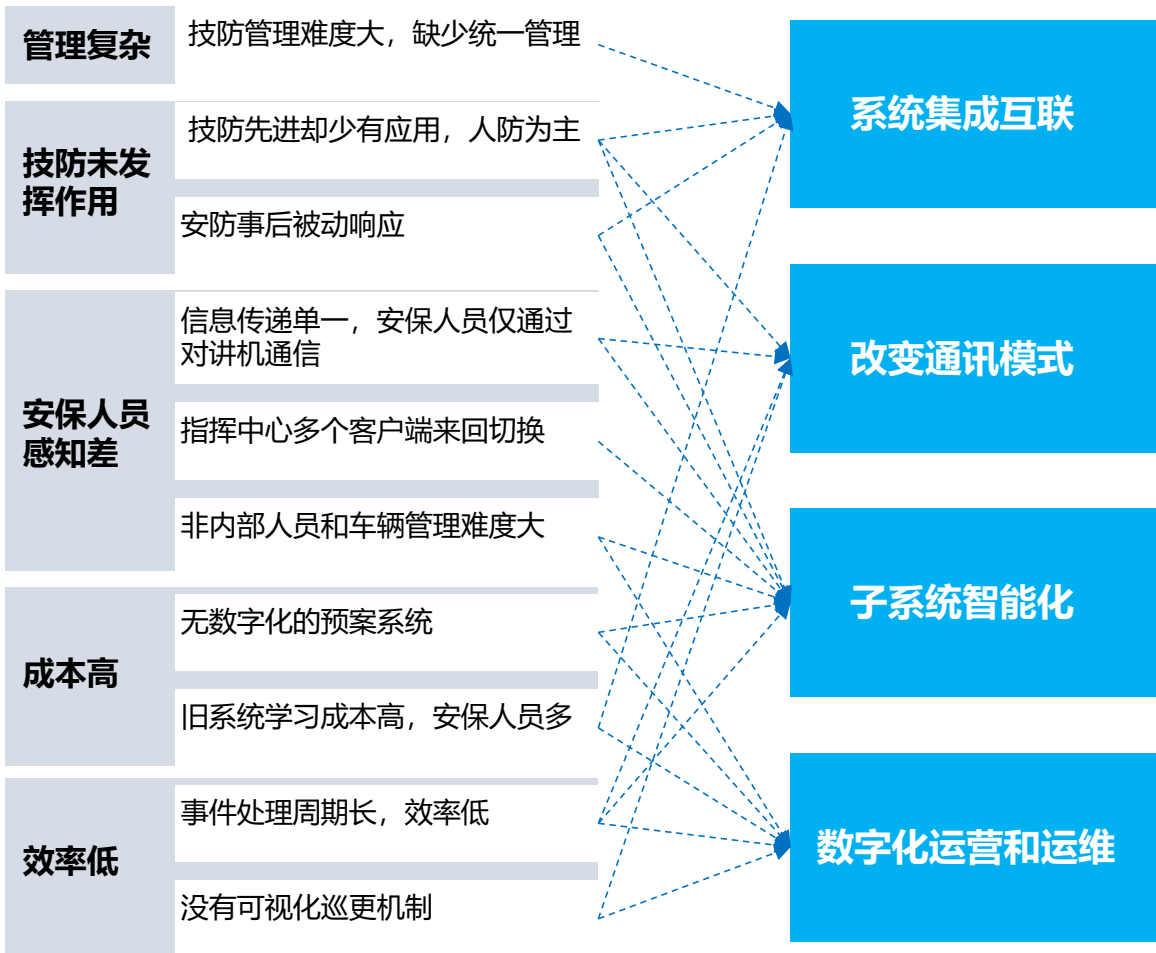


- 各子系统完全独立，操作繁琐，无法满足日趋复杂业务需求

- 基于固有流程的子系统间实现联动

- 统一数据接入、数据存储和数据服务，多系统之间的联动，实现以业务驱动的全融合

## 业务痛点



## 客户价值

### 安全

通过安防系统联动（如周界和视频联动；消防与闸机、报警、视频系统联动），事件响应时间从7.5分钟降至2分钟；处置效率：提升50%

### 体验

园区资源集中运维，按需调度，大幅降低运营成本；安保和维修资源情况，工作状态透明

### 成本

安保数量：减少30%~40%；综合能耗：下降10%；设备寿命：延长10%

### 效率

整体管理效率：提升15%；物管绩效评价：数据化、可视化；设备可用性：提高10%

# 1.4 智能化安防系统解决方案---适用场景



**智能化安防系统（综合管理平台）：“可视、可控、可管”的数字大脑**



## ② 综合安防管理平台

2.1 万傲瑞达平台V6000

2.2 系统架构

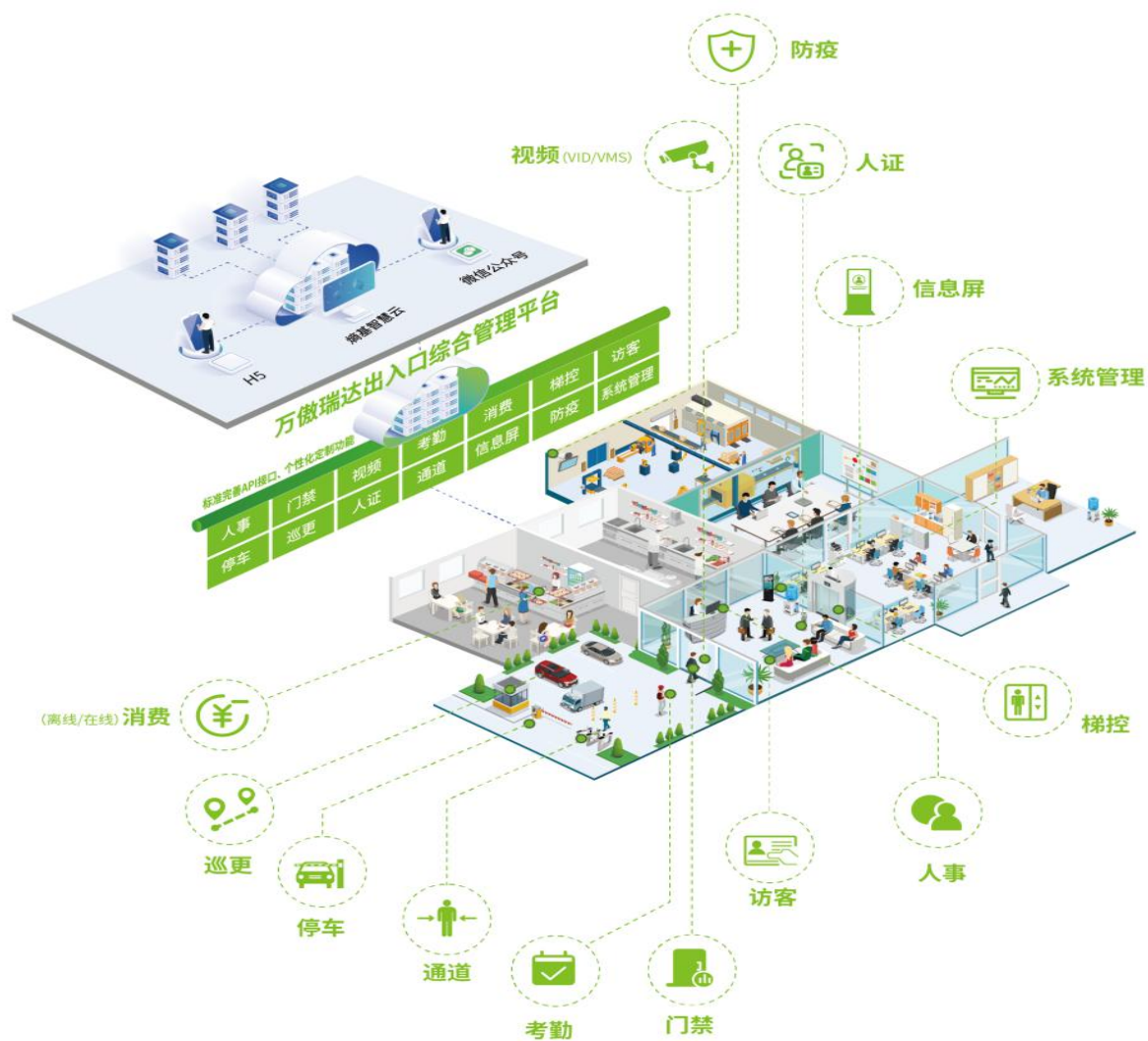
2.3 系统拓补图

2.4 系统业务架构

2.5 系统特点



# 2.1 综合安防管理平台---万傲瑞达V6000



## 2.1 综合安防管理平台---万傲瑞达V6000

- 万傲瑞达综合管理平台V6000（以下简称“万傲瑞达V6000”）基于混合生物识别和计算机视觉技术，是集“人行、车行、物检”为一体的综合管理平台。
- 平台包含人事、考勤、门禁、访客、消费、巡更、停车场、梯控、通道、视频监控、信息屏、防疫、系统管理等多个业务子系统。采用“1+N”模式管理，业务模块可根据客户需要灵活扩展。同时用户可通过统一开放的智慧云平台进行数据统一管理以及移动互联网应用。

